



要最好，您非他不可

蘇一仲 董事長

和泰興業股份有限公司 董事長

國際扶輪 3520 地區 總監當選人(2010-2011 年)

(本文部份內容摘錄於蘇一仲董事長 2009/12/12 之現場演講)

衛浴文化是非常重要的，自從聽過吳老師的演講後，我才逐漸了解。另外，有幾次的經驗，才讓我深刻體會，衛浴文化真是博大精深。有一次我到巴西去旅行的時候，大約在三、四十年前，去的時候看到旅館，裡面的廁所有兩個馬桶，一個有蓋、另一個沒有蓋，因為第一次去，所以什麼都不懂，就覺得很奇怪，心裡就在想，到底是要上廁所的還是有其他用途？結果被馬桶裡噴出來的水噴得滿臉都是；後來才了解到這是給女生生理期時來使用，並不是給男生小便或大號後使用，這是第一次的經驗。第二次就是去日本，在日本的旅館裡面的廁所是方便之後，用水來沖的，有一句話是說「洗的比擦的還乾淨！」自從用了那次以後，回到了台灣就不習慣，因為用洗的感覺跟用擦的感覺不一樣。所以有這些經驗後，才知道衛浴有很多的學問。第三次的經驗，就是有一天我女兒從美國回來，我帶她去國父紀念館看演出，中間休息的時候，大家都會去上洗手間，後來快上演的時候，女生那邊還排得很長，我心裡就很著急，想說要來不及了，我就跟我女兒說妳過來男生廁所這邊不然要會來不及看演出，後來她就過去男廁上，結果後面的人全部都跟著過來。

男女生理構造的不同導致對廁所的需求也不同，但廁所設計會不合乎人性化，而衛浴文化的推廣，要人性化，衛生、乾淨是必然的。由於吳老師在推動，我也是行動的推動者，所以在辦公室 11、12 樓要重新改裝的時候，廁所男女的比例是不是可以調整，但因為數量上不易有共識，所以乾脆 11、12 樓既有廁所全部打通，一樓做男廁、另一層樓做女廁，讓一個空間自由發揮設計，現在廁所變成台北市的觀光景點。我們要客戶滿意，首先員工要先滿意，如此員工才能臉帶著笑容去服務，所以要注重員工的福利。

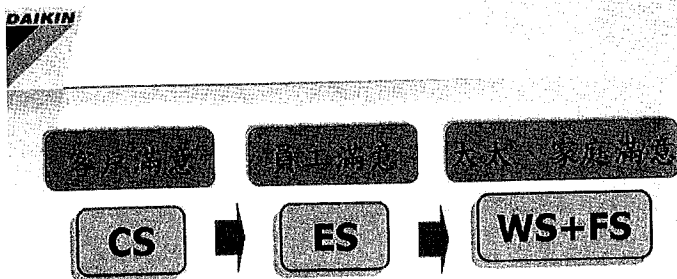


圖 1 企業經營需注重員工的福利

另外，就是客人來到我們這邊，門面很漂亮，但到廁所去的時候卻發現髒亂不堪，因此廁所日常的清潔管理維護，也是非常重要的，以下即為和泰興業辦公大樓廁所改善前後之比較：



圖 2 和泰興業辦公大樓公共廁所改善前後比較（隔間牆板）

如上圖所示，改善前之廁間隔板線條過多，缺乏清潔感。電燈昏暗，無安全感亦不易清潔。而改善後之廁間隔板清爽簡潔，牆與地坪均為大型陶板，且各廁間均有專用照明，下圖則為男廁小便斗區之改善前後比較：



圖 3 和泰興業辦公大樓公共廁所改善前後比較（男廁小便斗區）

如上圖所示，改善前之男廁小便斗區域，無頂上採光，且便器為落地型，不易清潔維護，經改善後之男廁小便斗上方配置照明燈具，易看清楚不易滴尿；下方則為黑色花崗石；便斗為懸掛式而容易擦拭，下圖則為洗手檯區之改善前後比較：

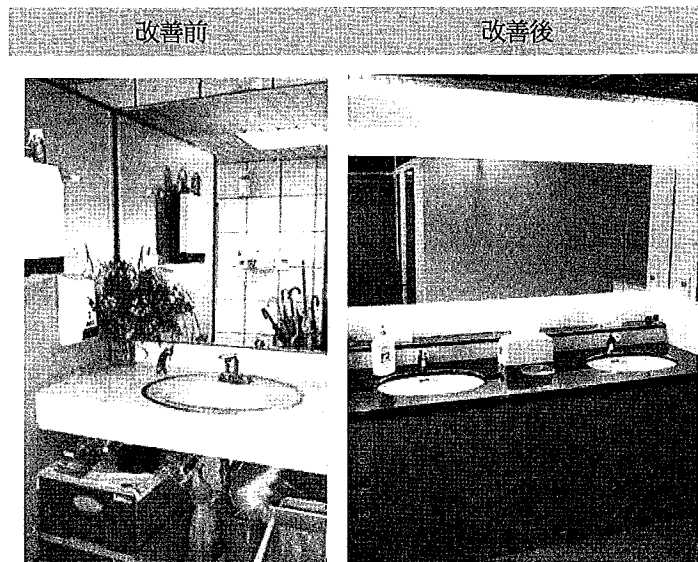


圖 4 和泰興業辦公大樓公共廁所改善前後比較（洗手檯區）

如上圖所示，原洗手檯無足夠之照明設備，且缺乏適當之收納空間，故整體而言顯得雜亂不易清潔；而改善後之洗手檯區，照明充足且光線柔和，並有適當的儲存空間與提供給使用者之置物平台等；下圖則為廁間設備之改善前後比較：



圖 5 和泰興業辦公大樓公共廁所改善前後比較（馬桶廁間設備）

如圖 5 所示，原馬桶廁間灰暗不潔，空間狹小；而改善後之馬桶廁間，附有自動清洗裝置，亦設有馬桶座墊之專用消毒清潔劑，提供使用者乾淨、安心之如廁空間。而除了前述衛廁空間之改善前後比較說明外，蘇董事長亦透過數則寓言小故事，說明要好，就非變不可的理由，另外也在演講過程中，亦透過生動之魔術表演與現場與會者互動，精采過程紀錄如下：



圖 6 蘇董事長生動有趣之魔術表演及與現場與會者之互動

結語：

大學時期就讀政治大學外交系，台灣的政治要上軌道有一個方法，台灣政治大學的畢業學生，到台灣鐵路局上班，那麼台灣的政治就可以上軌道；結果我現在在做冷氣，難怪台灣的政治到現在還是亂七八糟。另外，我說一下「美生會」的宗旨，其實很簡單，就是「好酒好菜好所在，好朋好友好自在；美好人生人人愛，祥和社會自然來。」這才是真正愛台灣！我們好、大家好，社會自然會變好。要好，就非變不可！

作者簡介

蘇一仲 董事長，國立政治大學外交系、美國聖瑪利大學企管研究所畢，現任和泰興業(股)公司 董事長（日本 Daikin 空調總代理）、和安保險代理人(股)公司 董事長（汽車產物保險代理）、和泰汽車(股)有限公司 常務董事（Lexus, Toyota 總代理）、國瑞汽車（股）公司 董事（豐田製造廠）、黃烈火社會公益團體 會長、台灣冷凍空調學會 理事長、工商時報 台灣一番專欄作家等；社團經驗包含國際扶輪 3520 地區 總監當選人(2010-2011 年)、士林扶輪社 社長(2001-2002 年)、法鼓山法行會 副會長及美生會 會長等。