

2.2」倍。「非同時性」場所就不一定要達到這個比數。如公園、百貨公司則可斟酌作成「1:1.2」或「1:1.5」之比即可。

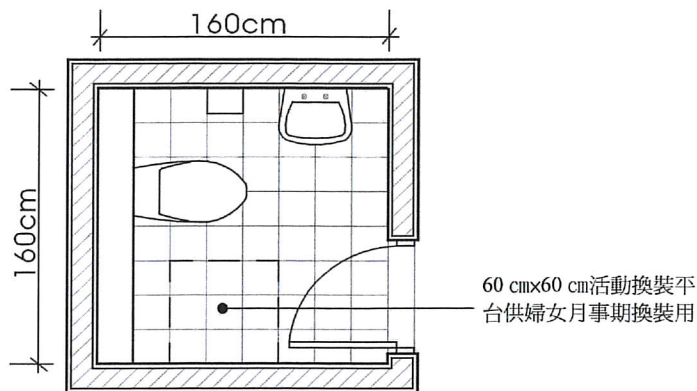
六、男廁滴尿問題

男廁間內小便斗下方均常看得到滴尿，尿垢吃進磚隙不易清潔，成為惡臭之主要來源，是公廁維持清潔上最為頭痛的地方。在規劃設計上，我們試著做了幾個措施，以防範滴尿產生，如照片五。

- (1) 男小便斗採用牆掛式為原則（落地式地板清潔不易，也接不到滴尿），斗口高度定為 60~65 cm。在歐美小便斗斗口高為 65~70 cm，日本為 58 cm，略為提高較可以接到滴尿。
- (2) 小便斗上方必須有直接照明較可看清楚，可站靠近些。如電燈裝在廁所之中間往往自己的黑影罩住小便斗，大部份的人因怕弄髒自己褲子，黑暗就不肯靠前。照亮看得清楚清掃也用心。
- (3) 在小便斗下方做 50 cm 寬之磨光黑色花崗石板略高於地面 1~1.5 cm，以固定站立位置，減少滴尿。萬一滴尿亦較容易清除，採用大型陶板亦可。如用一般的地磚，接縫中容易滴尿產生尿垢，發生惡臭。
- (4) 小便斗之靠牆宜做一配管牆，厚度 15~20 cm，高約 140 cm，可在其上方以大理石壓頂收頭，可供置放皮包或花盆。
- (5) 便斗之間隔最好不要小於 80 cm，過於靠近，有人同時上廁會側身小便，較易濺出小便斗外。
- (6) 小便斗的上方最好作玻璃投射窗（如照片五），小便時要看外面景色較肯站前。通風亦佳。

七、結論

處理排泄問題，不同的民族不同的地方均



圖六·附有女生換裝台的廁間

表一·公廁日本與台灣上小便時間比

	性別	小便時間	比例
日本	女生	90~93 秒	3
	男生	30~35 秒	1
台灣	女生	70~73 秒	2
	男生	30~35 秒	1

附註：日本女生小便浪費甚多水，TOTO 作「音姬」放出沖水聲代替小便時之沖水。



照片五·台博館 228 公園男廁小便斗上方有整排燈照明，且有窗可看外面景色，吊掛式小便斗下方置 50 cm 寬之黑色花崗石板固定其站位。(吳明修 攝)

有不同的處理方式。公廁之設計在高山、在田野中或在河水邊均與都市中的公廁不一樣，上面所提議的完全是在都市環境中，水電設備較為完善地區的公廁。公共廁所一向為人詬病，髒、暗、臭、恐怖、破損等一直是社會的一個死角。如何改善公廁的設計獲得一個明亮舒適人性化公廁，一直是大家的關心所在。

公廁之設計，人性化是首要考量，考慮週到才能讓使用者用得方便稱心。當然也必須從維護清潔的角度考慮空間尺寸及選用建材。尤其對於廁所內牆地坪的選材非常重要，不僅要止滑且須容易清潔。如採用面磚必須作好整磚計劃，例如二二八公園公廁我們就用 19.8×19.8 cm 的面磚作 20 cm 倍數的整磚計劃，避免裁切面磚，以免藏污納垢。基於這些年的公廁設計經驗在此提出一些建議以供大家參考。當然公廁設計上尚有許多必須待注意的問題，如公廁的通風量之計算，廁所進出口迂迴不要設門，清潔間的設置問題，化糞池的設置及維護問題，省水省能的措施等等都必須同時考慮設計，有機會再另外闢章來探討。

註：引用自日本廁所協會第 11 屆全國 Toilet Symposium '95 廁所論文集 P. 40 「より良い Barrier Free Toilet づくりに向けての取組」，河野 裕之 著。

八、參考書目

1. '95Toilet Report 集（第 11 回全國 Toilet Symposium）日本廁所協會 編。
2. Barrier Free Book（Barrier Free Toilet 篇）'01.10. TOTO 編。
3. 日本廁所協會 第 17 回 Toilet Symposium 資料集 2001.11.8.
4. 殘障廁所之設計 吳明修 著 原刊「建築師」雜誌 2003 年 7 月 P. 68-73.
5. 人性化公廁之設計 吳明修著 原刊「建築師」雜誌 2003 年 7 月 P. 74-81.

活動報導



愛地球博

時間：2005 年 3 月 25 日～9 月 25 日

地點：日本愛知縣 名古屋東部丘陵
(長手久會場)

主題：自然的睿智

主辦：財團法人 2005 年日本國際博覽會協會

在此次愛知縣地球博覽會中，日本廁所協會和新加坡世界廁所組織合作，將在 6 月展覽會場中設置「廁所探檢館」。

展期：2005 年 6 月 1 日～6 月 25 日 1 個月

展場：如下圖所示

長久手會場旁地球市民村內體驗和交流區 D 館

會員如有興趣可上網瞭解或至會場參觀。

www.global-village.expo2005.or.jp

